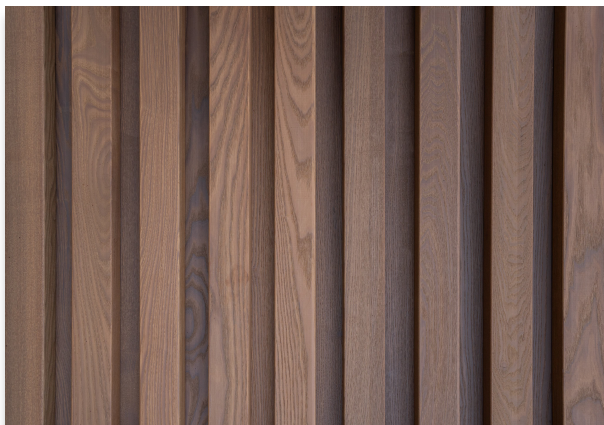


РЕЕЧНАЯ СИСТЕМА НА КЛИПСЫ

ТЕРМОЯСЕНЬ 40Х60 ММ

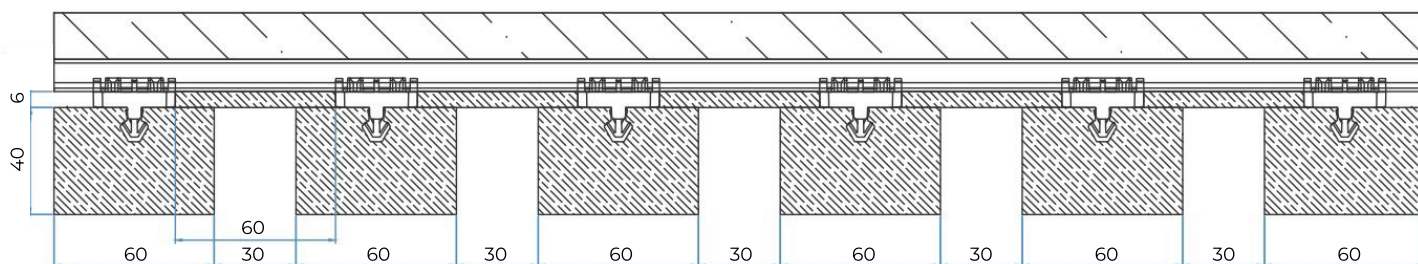


Самый современный, эстетичный и простой в монтаже реечный фасад из массива Термодерева. В нашем исполнении - это реечные системы из лучшего натурального материала для внешней отделки - **Термоясеня**.

Данная система очень проста и понятна в монтаже, не требует дополнительного засверливания в доску, собирается как конструктор, при этом фиксация во всех плоскостях максимально жесткая.

В конструкции нашей реечной системы в качестве промежуточной ламели используется массив того же дерева, что и брусок (Термоясень), что выглядит максимально красиво и решает главную эстетическую проблему реечных фасадов - абсолютно скрытая подсистема.

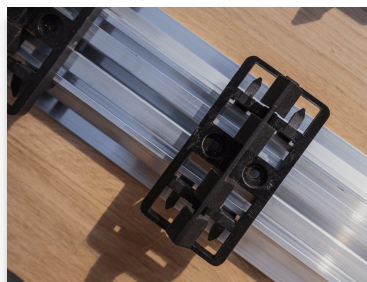
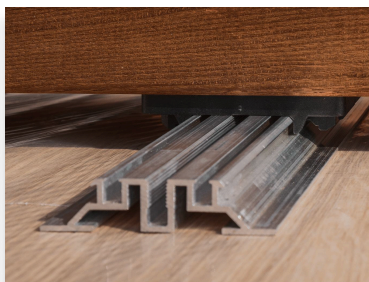
УЗЕЛ



КОМПЛЕКТАЦИЯ

Брусок 40х60 мм + Ламель 6х60 мм (зазор между брусками 30 мм)

Наименование	Расход на м ²	Ед. изм.	Цена (руб./ед.изм.)	Цена (руб./м ²)
Брусок Термоясень 40х60 мм, разнотолщина 800-3000 мм (укладка со стыками)	11,1	м.п.	1 077	11 956
Ламель (проставка) 6х60 мм (видимая часть 30 мм)	11,1	м.п.	279	3 092
Пропил в бруске (в производственных условиях)	11,1	м.п.	47	523
Защитное тонирующее покрытие KREIDZEIT (Германия) (всех видимых граней 60х40х40 мм + 6х60 мм)	2,3	м ²	3 342	7 687
Алюминиевая направляющая 12х55 мм (под шаг 300 мм)	3,3	м.п.	526	1 736
Клипсы	40	шт.	39	1 560
				26 554 РУБ./М²



ПРАВИЛА МОНТАЖА

РЕЕЧНОЙ СИСТЕМЫ НА КЛИПСЫ

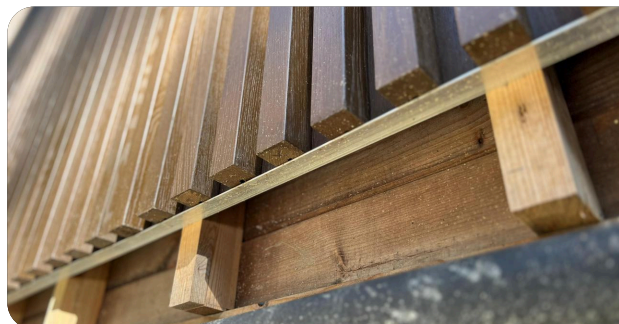


1 ШАГ ЛАГ

Рекомендованный шаг алюминиевой направляющей 300 мм (но не более 400 мм). Мы имеем дело с узкими деталями, и чем чаще изделия будут зафиксированы, тем ровнее будет плоскость фасада.

2 ФИКСАЦИЯ КЛИПСЫ

Каждую 7-10 клипсу необходимо закрепить к лаге саморезами, чтобы обеспечить ровную геометрию фасада.

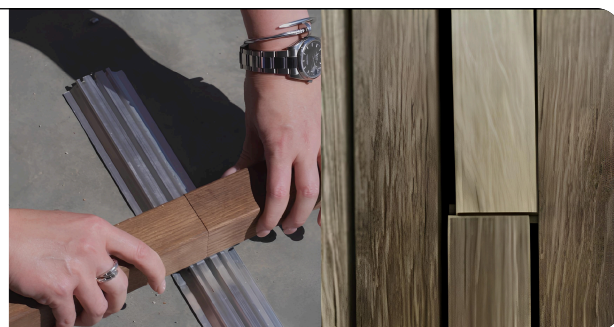


3 ЗАКЛАДНАЯ

Обязательно предусмотреть нижнюю закладную для упора брусков в вертикальной плоскости, чтобы избежать их падения.

4 ФИКСАЦИЯ ТОРЦОВ

Торцы двух брусков должны быть зафиксированы в одной клипсе, чтобы избежать их расхождения в стороны.



5 ЗАЩИТА ТОРЦОВ

Каждый торец необходимо обработать защитным маслом, чтобы защитить его от растрескивания. Самые нижние торцы следует обработать защитным воском для торцов ОСМО.

Рекомендуем к просмотру наши видео о реечной системе, в которых мы более подробно показываем, из каких элементов она состоит и как правильно её монтировать:

[СМОТРЕТЬ ВИДЕО №1](#)

[СМОТРЕТЬ ВИДЕО №2](#)

ФОТО

ВЫПОЛНЕННЫХ ПРОЕКТОВ

